

Příloha č. 1 k Obecně závazné vyhlášce č. 4/2019

Přehled veřejných prostranství, za jejichž užívání se vybírá místní poplatek za užívání veřejného prostranství.

Katastrální území Janov nad Nisou:

- ppč. 63/5, ppč. 12/1, ppč. 1318/2, ppč. 486/1, ppč. 541, ppč. 204/3, ppč. 756/4, ppč. 755/3, ppč. 750/1.

Katastrální území Loučná nad Nisou:

- ppč. 1596/11, ppč. 1594/4, část ppč. 1620/1



63/5

J444

761
760
759
758
757
756
755
754
753
752
751

63/5
63/6

74/5
74/6

74/1
74/2

74/3
74/4

74/7
74/8

74/9
74/10

74/11
74/12

74/13
74/14

74/15
74/16

74/17
74/18

74/19
74/20

74/21
74/22

74/23
74/24

74/25
74/26

74/27
74/28

74/29
74/30

74/31
74/32

74/33
74/34

74/35
74/36

74/37
74/38

74/39
74/40

74/41
74/42

74/43
74/44

74/45
74/46

74/47
74/48

74/49
74/50

74/51
74/52

74/53
74/54

74/55
74/56

74/57
74/58

74/59
74/60

74/61
74/62

74/63
74/64

74/65
74/66

74/67
74/68

74/69
74/70

74/71
74/72

74/73
74/74

74/75
74/76

74/77
74/78

74/79
74/80

74/81
74/82

74/83
74/84

74/85
74/86

74/87
74/88

74/89
74/90

74/91
74/92

74/93
74/94

74/95
74/96

74/97
74/98

74/99
74/100

74/101
74/102

74/103
74/104

74/105
74/106

74/107
74/108

74/109
74/110

74/111
74/112

74/113
74/114

74/115
74/116

74/117
74/118

74/119
74/120

74/121
74/122

74/123
74/124

74/125
74/126

74/127
74/128

74/129
74/130

74/131
74/132

74/133
74/134

74/135
74/136

74/137
74/138

74/139
74/140

74/141
74/142

74/143
74/144

74/145
74/146

74/147
74/148

74/149
74/150

74/151
74/152

74/153
74/154

74/155
74/156

74/157
74/158

74/159
74/160

74/161
74/162

74/163
74/164

74/165
74/166

74/167
74/168

74/169
74/170

74/171
74/172

74/173
74/174

74/175
74/176

74/177
74/178

74/179
74/180

74/181
74/182

74/183
74/184

74/185
74/186

74/187
74/188

74/189
74/190

74/191
74/192

74/193
74/194

74/195
74/196

74/197
74/198

74/199
74/200

74/201
74/202

74/203
74/204

74/205
74/206

74/207
74/208

74/209
74/210

74/211
74/212

74/213
74/214

74/215
74/216

74/217
74/218

74/219
74/220

74/221
74/222

74/223
74/224

74/225
74/226

74/227
74/228

74/229
74/230

74/231
74/232

74/233
74/234

74/235
74/236

74/237
74/238

74/239
74/240

74/241
74/242

74/243
74/244

74/245
74/246

74/247
74/248

74/249
74/250

74/251
74/252

74/253
74/254

74/255
74/256

74/257
74/258

74/259
74/260

74/261
74/262

74/263
74/264

74/265
74/266

74/267
74/268

74/269
74/270

74/271
74/272

74/273
74/274

74/275
74/276

74/277
74/278

74/279
74/280

74/281
74/282

74/283
74/284

74/285
74/286

74/287
74/288

74/289
74/290

74/291
74/292

74/293
74/294

74/295
74/296

74/297
74/298

74/299
74/300

74/301
74/302

74/303
74/304

74/305
74/306

74/307
74/308

74/309
74/310

74/311
74/312

74/313
74/314

74/315
74/316

74/317
74/318

74/319
74/320

74/321
74/322

74/323
74/324

74/325
74/326

74/327
74/328

74/329
74/330

74/331
74/332

74/333
74/334

74/335
74/336

74/337
74/338

74/339
74/340

74/341
74/342

74/343
74/344

74/345
74/346

74/347
74/348

74/349
74/350

74/351
74/352

74/353
74/354

74/355
74/356

74/357
74/358

74/359
74/360

74/361
74/362

74/363
74/364

74/365
74/366

74/367
74/368

74/369
74/370

74/371
74/372

74/373
74/374

74/375
74/376

74/377
74/378

74/379
74/380

74/381
74/382

74/383
74/384

74/385
74/386

74/387
74/388

74/389
74/390

74/391
74/392

74/393
74/394

74/395
74/396

74/397
74/398

74/399
74/400

74/401
74/402

74/403
74/404

74/405
74/406

74/407
74/408

74/409
74/410

74/411
74/412

74/413
74/414

74/415
74/416

74/417
74/418

74/419
74/420

74/421
74/422

74/423
74/424

74/425
74/426

74/427
74/428

74/429
74/430

74/431
74/432

74/433
74/434

74/435
74/436

74/437
74/438

74/439
74/440

74/441
74/442

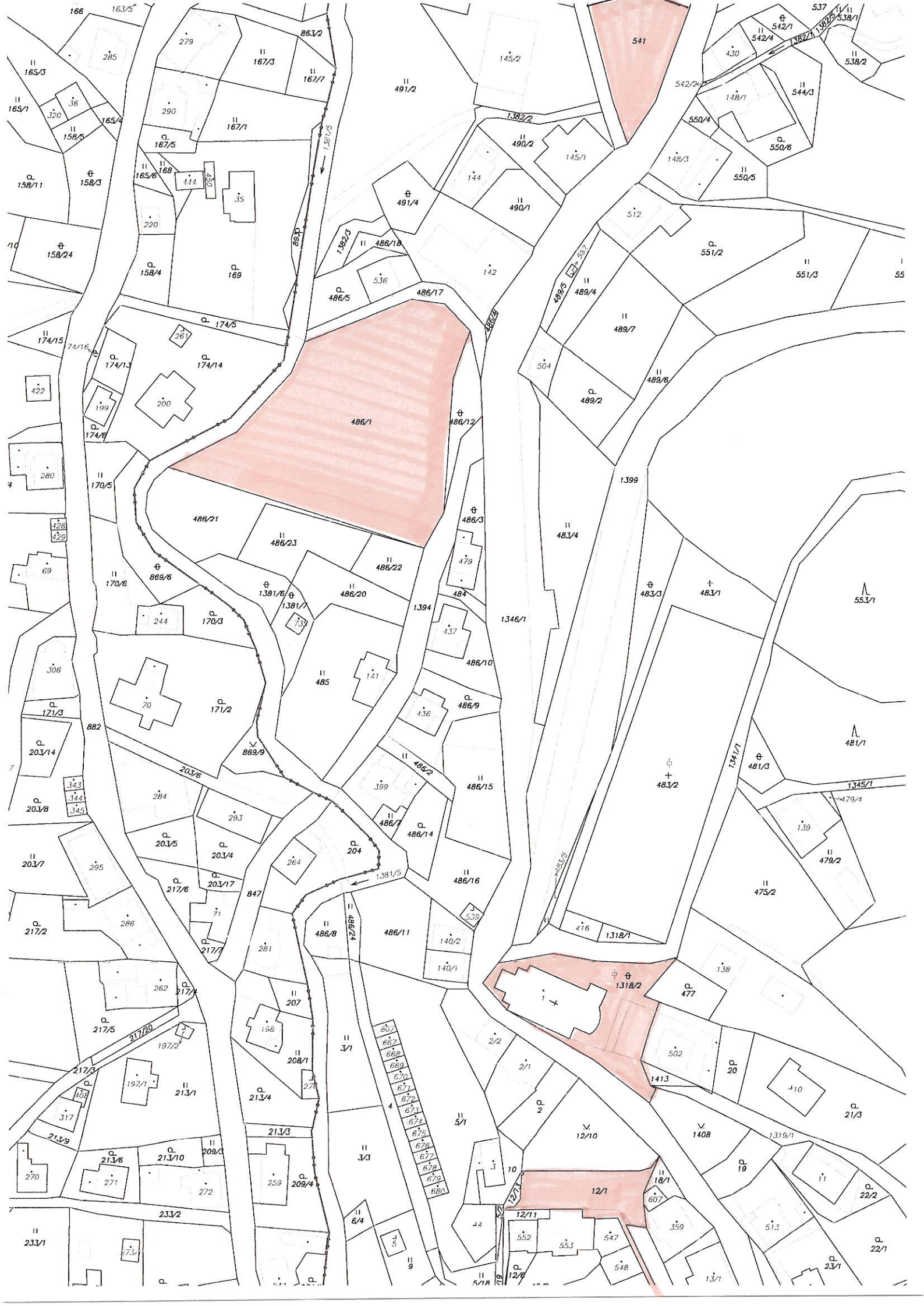
74/443
74/444

74/445
74/446

74/447
74/448

74/449
74/450

74/451
74



793/2

757/6

763/1

782/2

763/3

763/2

567

756/3

756/1

756/7

756/4

1404/1

755/2

755/3

741/1

210/1

1338/3

750/1

741/13

741/9

1367/2

453

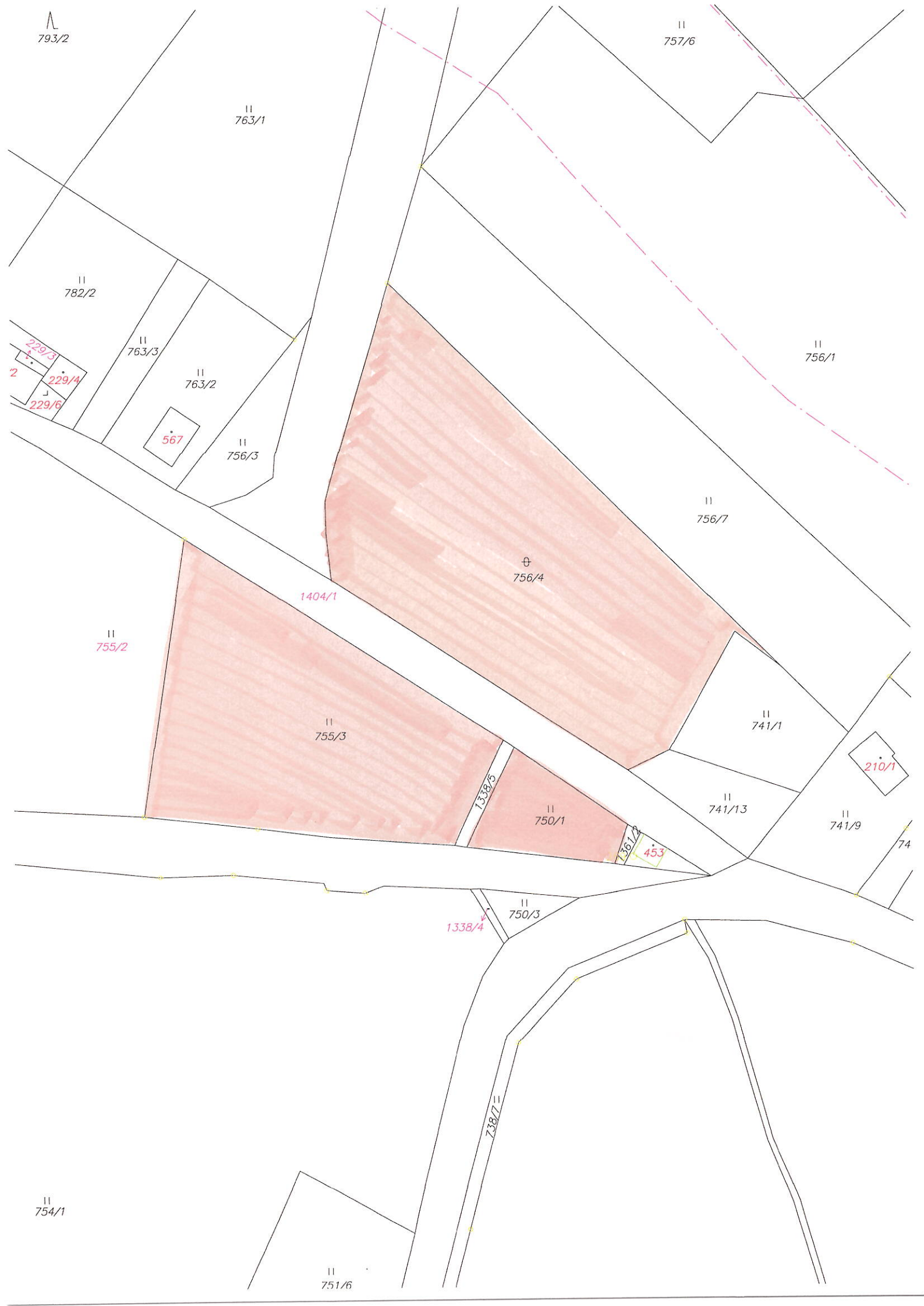
1338/4

750/3

754/1

751/6

1338/7



5

358

633

649

II
1600/3

15

360/1

II
1598/1

V.
1594/4

II
1596/11

590

II
1596/13

II
1596/12

II
1596/1

II 1597

632

V.
596/10

631

II
1594/8

6/3

1596/7

II

